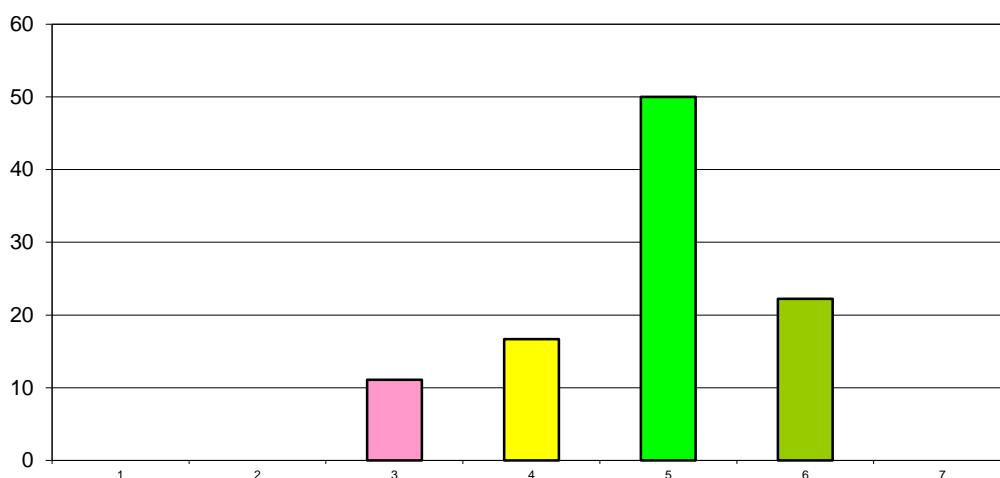








Tabla Nº 3. ALUMNOS POR CURSO Y NIVEL DE COMPRENSIÓN LECTORA (SEGÚN BAREMO)

NIVEL/CURSO	1º	2º	3º	4º	5º	6º	Totales	% Niveles
Muy Bajo	0	0	0	0	0	0	0	0
Bajo	0	0	0	0	0	0	0	0
Bajo Moderado	2	0	0	0	0	0	2	11
Normal	0	0	1	0	1	1	3	17
Alto Moderado	1	3	2	2	0	1	9	50
Alto	0	1	1	1	1	0	4	22
Muy Alto	0	0	0	0	0	0	0	0
Total de alumnos	3	4	4	3	2	2	18	100,0

**COMPRESIÓN LECTORA:****BAREMO DE ANÁLISIS PORCENTUAL**

0 a 15 %	Muy bajo	
16 a 30 %	Bajo	
31 a 45 %	Bajo moderado	
46 a 60 %	Normal	
61 a 75 %	Alto moderado	
76 a 90 %	Alto	
91 a 100 %	Muy alto	